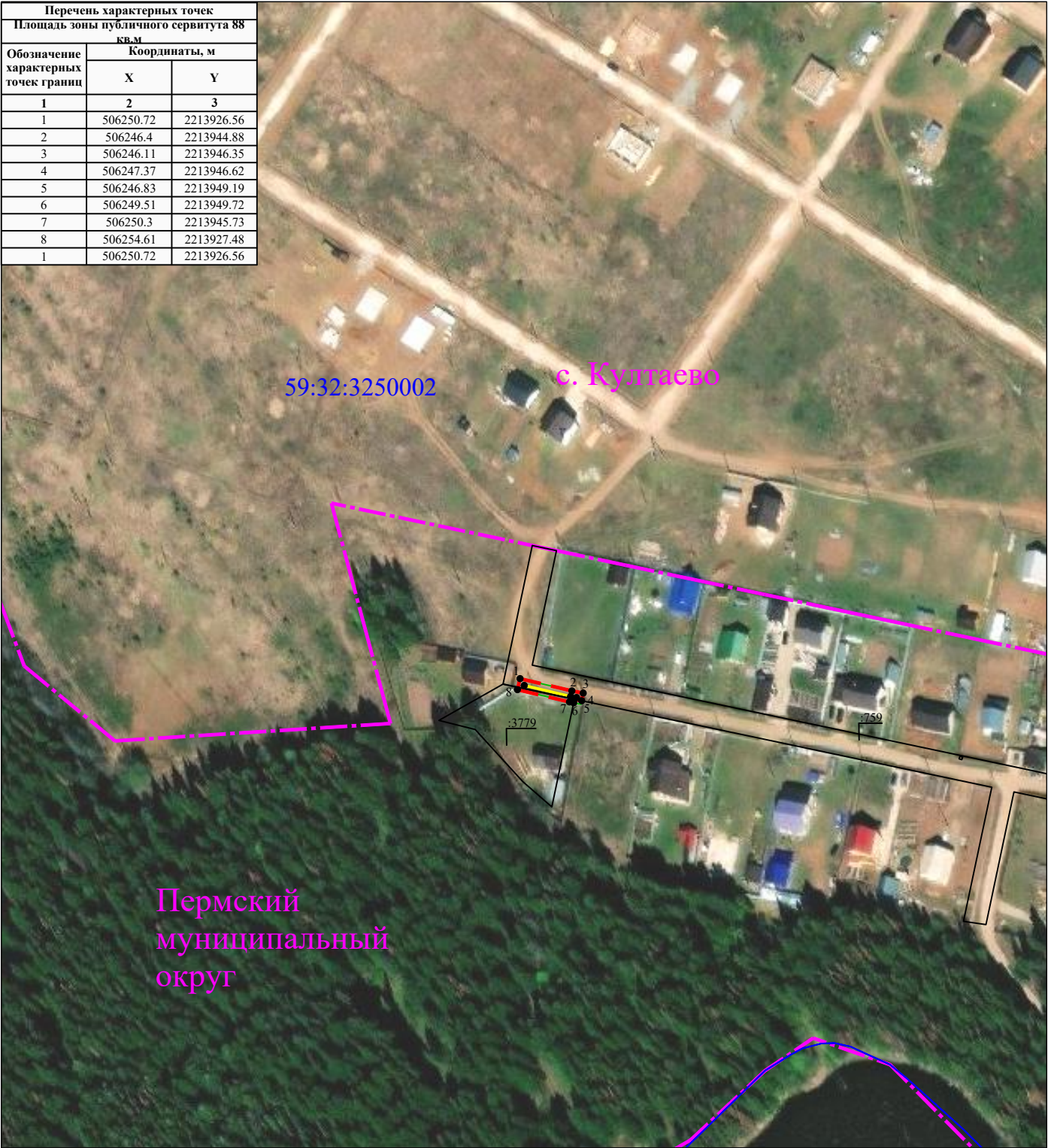


Схема расположения границ публичного сервитута для эксплуатации объекта ВЛ-0,4 кВ ф. 1 (сущ. оп. №2-2/1) от ТП-47606

Перечень характерных точек		
Площадь зоны публичного сервитута 88 кв.м		
Обозначение характерных точек границ	Координаты, м	
	X	Y
1	2	3
1	506250.72	2213926.56
2	506246.4	2213944.88
3	506246.11	2213946.35
4	506247.37	2213946.62
5	506246.83	2213949.19
6	506249.51	2213949.72
7	506250.3	2213945.73
8	506254.61	2213927.48
1	506250.72	2213926.56



Масштаб 1:2000

УСЛОВНЫЕ ОБОЗНАЧЕНИЯ

- границы устанавливаемого публичного сервитута
- ось линии, контур объекта
- границы муниципального образования, населенных пунктов
- границы кадастрового квартала
- границы земельных участков, попадающих в зону публичного сервитута

- 1 - обозначение характерной точки границы устанавливаемого публичного сервитута
- :123 - кадастровый номер земельного участка
- 59:32:0000000 - кадастровый номер квартала
- г. Пермь - наименование муниципального образования, населенного пункта